

Connect the App



Before pairing, make sure Bluetooth® is enabled in your phone settings.

1. Install the *iConnect™ by Timex 2* app
2. Register as a *new user*
3. Select your device, then choose *iConnect Active*
4. Find *iCon_Acti* and click *Pairing*



Connectez-vous à l'application



Avant de jumeler, assurez-vous que Bluetooth® est activé dans les paramètres de votre téléphone.

1. Installez l'application *iConnect™* by Timex 2
2. S'inscrire en tant que nouvel utilisateur
3. Sélectionnez votre appareil, puis choisissez *iConnect Active*
4. Trouvez *iCon_Acti* et cliquez *Pairing* (Jumeler)



System Requirements:

Android 5.0 and above

IOS 9.0 and above

Make sure your phone's Bluetooth is turned on and enabled.

For full operating instructions visit: www.iconnectsmartwatch.com

This unit is not a medical device and is not recommended for use by persons with serious heart conditions. Always consult your physician before beginning or modifying an exercise program.

©2024 Timex Group USA, Inc. TIMEX and ICONNECT are trademarks of Timex Group USA, Inc. The Bluetooth word mark and logos are registered trademarks owned by Bluetooth SIG, Inc. and any use of such marks by Timex is under license. IOS is a trademark or registered trademark of Cisco in the US and other countries and is used under license. The Android robot is reproduced or modified from work created and shared by Google and used according to terms described in the Creative Commons 3.0 Attribution License. www.timex.com/warranty www.timex.ca/warranty P: 05A096000-02

Configuration require:

Android 5.0 et plus

IOS 9.0 et plus)

Assurez-vous que la connexion Bluetooth de votre téléphone est activée et fonctionne. Pour les instructions complètes, visitez le: www.iconnectsmartwatch.com

Ce produit n'est pas un outil médical et il n'est pas recommandé pour les personnes souffrant de problèmes cardiaques graves. Consultez toujours votre médecin avant d'entamer ou de modifier un programme de mise en forme.

©2024 Timex Group USA inc., TIMEX et ICONNECT sont des marques de commerce déposées de Timex Group USA inc. Le mot, la marque et le logo Bluetooth sont des marques de commerce déposées de Bluetooth SIG inc. Toutes les marques sont utilisées sous licence par Timex. IOS est une marque de commerce déposée ou une marque de commerce enregistrée de Cisco aux États-Unis et dans d'autres pays et est utilisée sous licence par Timex. Le robot Android est reproduit ou modifié à partir de travail créé et partagé par Google et est utilisé selon les modalités décrites dans la licence d'attribution 3.0 de Creative Commons. Licence. www.fr.timex.ca/productWarranty www.fr.timex.com/productWarranty

iconnect™
BYTIMEX



QUICK START GUIDE
GUIDE DE DÉMARRAGE RAPIDE

ACTIVE

Charge your watch

Charge your watch for at least two hours before using for the first time.



Chargez votre montre

Chargez votre montre pendant au moins deux heures avant de l'utiliser pour la première fois.

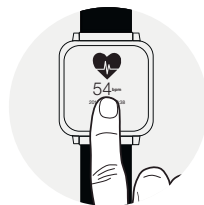
Using your watch

TOUCH BUTTON

Tap the touch button to navigate the menu screen. Hold down the button for 3 seconds to select a menu and use any of the watch functions.



Tap to Scroll through Menu Screens



Enter Menu + Use Functions (Hold for 3 Seconds)

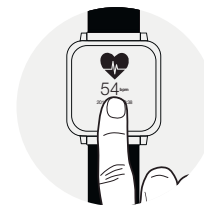
Utilisez votre montre

BOUTON TACTILE

Appuyez sur le bouton tactile pour naviguer dans l'écran du menu. Maintenez le bouton enfoncé pendant 3 secondes pour sélectionner un menu et utiliser l'une des fonctions de la montre.



Tapez pour faire défiler les écrans de menu



Entrez dans le menu + Utiliser les fonctions (Maintenir enfoncé pendant 3 secondes)

